



COMUNE DI PISOGNE

PGT

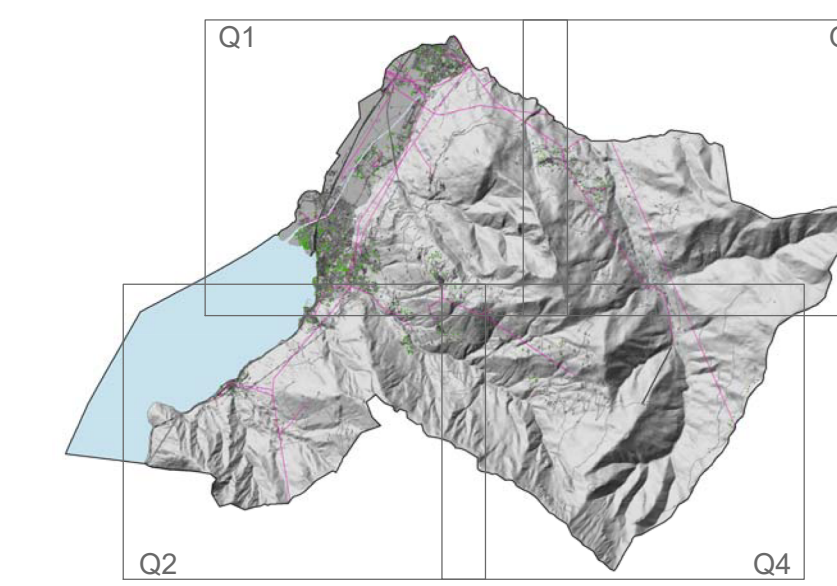
Variente 2017-18
L.R. 11 marzo 2005 n. 12 e s.m. e.i.

SIINDACO
DIEGO INVERNICI
ASSESSORE DEL MUNICIPIO
INES TONSI
RESPONSABILE DEL PROCEDIMENTO
ANGELO GIUSEPPE VENTURINI
Architetto Urbanista

DELIBERA DI ADDIZIONE
D.C.C. n. 28 del 29-05-2018
DELIBERA DI APPROVAZIONE
D.C.C. n. 66 del 06-12-2018
D.C.C. n. 78 del 28-12-2018

CONSULENTI
ALESSANDRO MARTINELLI
Architetto Urbanista, Progettista, Architetto e Consulente
ALESSIO LODA
Architetto Urbanista, Progettista, Architetto e Consulente

COLLABORATORI
ALESSIO ROSSI
DAVIDE MORETTI



PdS

ELAB.: **V-PS.01**

Q2

TITOLO: **SISTEMA DEI SERVIZI ESISTENTI E DI PREVISIONE**

SCALA: **scala 1:5.000**

DATA: **DICEMBRE 2018**

NOTE:

Limiti e riferimenti territoriali

Confine comunale

Infrastrutture viarie e ferroviarie

STATO DI FATTO

Sistema della mobilità e delle infrastrutture pubbliche

- Parcheggi pubblici
- Parcheggi di uso pubblico (UP)
- Percorsi ciclopedonali esistenti
- Itinerari ciclopedonali di livello regionale e provinciale
- Sentieri

- Parcheggi pubblici - previsione
- Viabilità da potenziare/riqualificare
- Tratti di viabilità aventi valore di indirizzo non confor. il regime giuridico delle aree
- Percorsi ciclopedonali di previsione
- Stazione ferroviaria e aree di pertinenza

Sistema dell'istruzione

- Strutture pubbliche
- Istituto comprensivo Ten. G.C. Pellegrini - PISOGNE
- I.1 Scuola dell'Infanzia
- I.2 Scuola Primaria Don Peppino Tedeschi
- I.3 Scuola Secondaria di I grado

- Istituto comprensivo Ten. G.C. Pellegrini - GRATACASOLO
- I.4 Scuola Primaria
- I.5 Scuola Secondaria di I grado e Palaiseo

- I.6 Scuola Secondaria di II grado - IPSIA "Tassara" e Palazzetto Sportivo

- Strutture private
- I.7 Scuola dell'Infanzia Ente Morale - PISOGNE
- I.8 Scuola dell'Infanzia San Giuseppe - GRATACASOLO

Sistema del verde, sport e tempo libero

Dotazioni pubbliche

- Elementi storico-culturali e funzionali
- Elementi di sistema
- Elementi di quartiere e di mitigazione
- Attrezzature sportive

- Museo Mirador
- Elementi di sistema-previsione
- Elementi di quartiere e di mitigazione - previsione
- Attrezzature sportive - previsione

Dotazioni di uso pubblico

- Elementi storico-culturali e funzionali
- Elementi di sistema

Caratteristiche culturali

- Arte rupestre

Patrimonio immobiliare

- Cascina di proprietà pubblica/uso pubblico
- Malga loc. Foppella (uso pubblico)
- Malga proprietà privata

Strutture ricettive

- Aree di proprietà comunale in ambito silvo-pastorale
- Demanio sciabile
- Aree attrezzate pic-nic
- Attrezzature per il tempo libero e per la ricettività

Sistema dell'assistenza e delle attrezzature di interesse comune

Assistenza

- Ats e Residenza Sanitaria Assistenziale
- Assistenza disabili

Attrezzature di interesse comunale

- Istituzioni civiche e culturali
- Chiese e oratori
- Cimiteri
- Impianti tecnologici
- Oratori - previsione
- Cimiteri - previsione
- attrezzature di interesse generale

Ambiti in trasformazione di dominio del Piano delle Regole

- PA Piano Attuativo (PA)
- PA-CV Piano di Recupero (PR), Piano Particolare (PP), Piani attuativi già convenzionati
- PCC Permessi per costruire convenzionati
- RIC Campeggi

NS - Norma Speciale

Ambiti in trasformazione di dominio del Documento di Piano

- ATU Ambiti di trasformazione urbanistica
- PI Programmi integrati di intervento